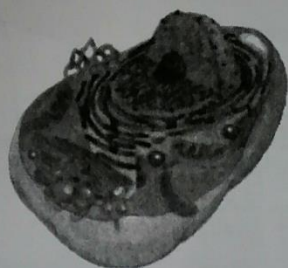


14. Pod celice napiši za katere tipe celic gre in na slikah označi jedra, mitochondrije, ribosome, celično steno, celično membrano, kloroplaste, vakuole tam kjer lahko.



1



2



3

1. BAKT - PROKARIONTSKA
2. ŽIV - EVKARIONTSKA
3. RAS. - EVKARIONTSKA

Na črte zapiši katere celice so prokariotske in katere evkariotske in pojasni kako to veš.

BAKTERIJSKA

ŽIVALSKA

RASTLINSKA

PROKARIONTSKE CELICE NIMAJO ORGANELOV.

Pojasni razlike med temi celicami:

- NIMA ORGANELOV
- DNA PROSTO V CITOPLAZMI
- BIČEK
- CELIČNA KAPSULA

- NIMA KLOROPLASTOV
- II- VAKUOLE
- II- CELIČNE STENE

- IMA VSE KAR ŽIVALSKA NIMA

15. Poveži!

veterina ~~temeljna veda~~
 biologija ~~interdisciplinarna veda~~
 biokemija ~~uporabna veda~~

Pojasni kaj je interdisciplinarna veda. ZNANOST OZ. RAZISKAVE, KI VKLJUČUJEJO SPOZNANJA RAZLIČNIH VED.

16. Kateri dve organizacijski ravni sta pred organom (želodcem) in kateri dve za njim.

CELICA MIŠIČNO TRKO želodec PREBAVILA ORGANIZEM

Naštej še nekaj primerov organizacijskih sistemov: ČUTILA, GIBALA, ŽIVČEVJE, SPOLNI ORGANI, PREBAVILA.

17. Spolne celice hišnih miši imajo 20 kromosomov. Koliko je kromosomov v celicah miši?

40

18. Kakšne lastnosti ima dedna snov oziroma molekula DNA in zapiši kdo v zgodovini je določeno lastnost odkril. LEWIS: UC STI. 23, 24, 25.

CHARGAFF:

MISCHER:

PAULING:

FRANKLIN:

WATSON IN CRICK:

19. Zakaj je ogljik pomemben za organske spojine, kaj je njegova posebnost?

KER IMA VELIKO SPOSOBNOST TVORJENJA ŠTIRIH VEZI MED C-ATOMI ALI DRUGIMI ATOMI.

Preverjanje 2: Krvožilje, limfni sistem, izločala

1. Kri med drugim omogoča prenos

- a) hormonov iz hormonskih žlez. ✓
- b) hranilnih snovi iz tankega črevesa do vseh celic. ✓
- c) kisika iz pljuč do celic. ✓
- d) neravnih razkrojkov. ✓
- e) sporočil do živcev.
- f) toplote po telesu. ✓

- A a, c, d, f
- B** a, b, c, d, f
- C c, d, e, f

2. Izločanje neravnih in škodljivih snovi iz telesa je omogočeno

- a) s potenjem. ✓
- b) s sečem ali urinom. ✓
- c) z blatom. ✓
- d) z izdihavanjem vlažnega zraka. ✓
- e) z jeznim odgovarjanjem.

- A a, c, d, e
- B b, c, d, e
- C** a, b, c, d

3. Pojasni pojme s svojimi besedami.

limfni sistem	srce	seč ali urin	ateroskleroza	srčna kap	dializa	bezgavke
---------------	------	--------------	---------------	-----------	---------	----------

LIMFNI SISTEM - SISTEM LIMFNH ŽIL, BEZGAVK IN VRANICE, KI ČISTIJO MEDCELICNO.

SRCE - ORGAN, KI JE DEL KRVOKOŽILA

SEČ - IZLOČA GA MEHUR PO SEČNICI, JE IZ VODE, SOLI, SEČNE KISLINE, NERABNE SNVI IN RAZGRAJENI

ATEROSKLEROZA - POOPNEVJE ŽIL, ZARADI NALAGANJE MASEOB IN DRUGIH SPOJIN V ŽILNO STENO. ^{PODECH KRVNIK}

SRČNA KAP - VZROK JE ATEROSKLEROZA IN DETOK KRV SE ZAUSTAVI

DIALIZA - UMETNO PREČIŠČEVANJE KRV S POMOČJO NAPRAVE

BEZGAVKE - MATNI VOZLIČ V LIMFNEM SISTEMU, KI POMAĞAJO OOSTRANJEVATI TUJKE IN ODPADKE.

4. Na desni sliki je ena od pogostih poškodb žil. Opiši kaj je to in zakaj nastane.



KRNE ŽILE: TO SO VENE, KI NASTANEJO MODRIKASTE, NABREKLE, ZVIJUGANE IN ZASUKANE ZARADI POPUŠČANJA ŽILNIH ZAKLOPK ANI ŽILNIH STEN.

5. Razloži naslednje pojme in vlogo naslednjih struktur:

Eritrociti ali RDEČE KRVNIČKE: PREENAŠAJO KISIK IZ PLJUČ DO CELIC SPOMOČJO HEMOGLOBINA IN ŽELEZA.

Trombociti ali KRVNE PLOŠČICE: KROBICI, KI SE AKTIVIRAJO OB POŠKODBI IN POMAĞAJO PRI NASTANKU KRASIE

Levkocit ali BELE KRVNIČKE: SODELUJEJO PRI OBRAMBI TELESU, PRED POVRLOČITELNI BOLEZNI.

Antigen je vsaka snov, ki v telesu povzroči imunski odziv
(virus, bakterija)

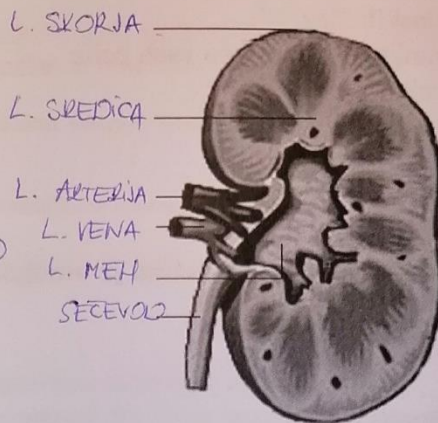
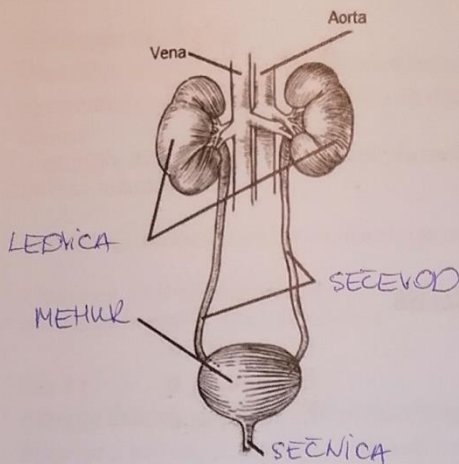
6. Kaj je visok in kaj nizek krvni tlak?

VISOK: TLAK V ARTERIJAH, KO SE STISNETA PREKATA 90-130

NIZEK: TLAK V ARTERIJAH, KO SE SRCE POLNI S KRVJO 60-110

7. Kateri organski sistem prikazuje skica? IZLOČALA

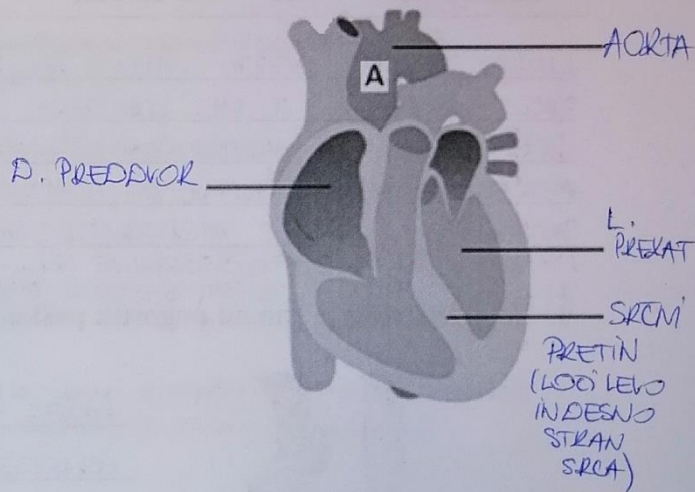
Poimenuj označene dele:



V ledvičnem telescu poteka proces, ki mu pravimo PRECEJANJE.

8. Na skici je vzdolžni prerez srca. Poimenuj označene dele!

Dopolni!



Iz žile A potuje kri PO TELESU.

Na desni je označena le ena črtica, kjer priteka kri, ki je s kisikom (revna, bogata) REVNA, ko priteče iz predvora v prekat gre v PLJUČA, kjer se s kisikom obogati.

9. Opiši limfni sistem.

BEZGANKE ?
ŽILE } GLEJ NAZAJ
KRANICA }

10. Kaj je veliki in kaj mali krvni obtok? Razloži.

VELIKI - obtok, ki vodi kri po celotnem telesu, v kapilarah potече izmenjava in nato se krve v srce po venah.

MALI - preplet kapilar v pljučih, pride po pljučni arteriji in se izloči po pljučni veni v srce.