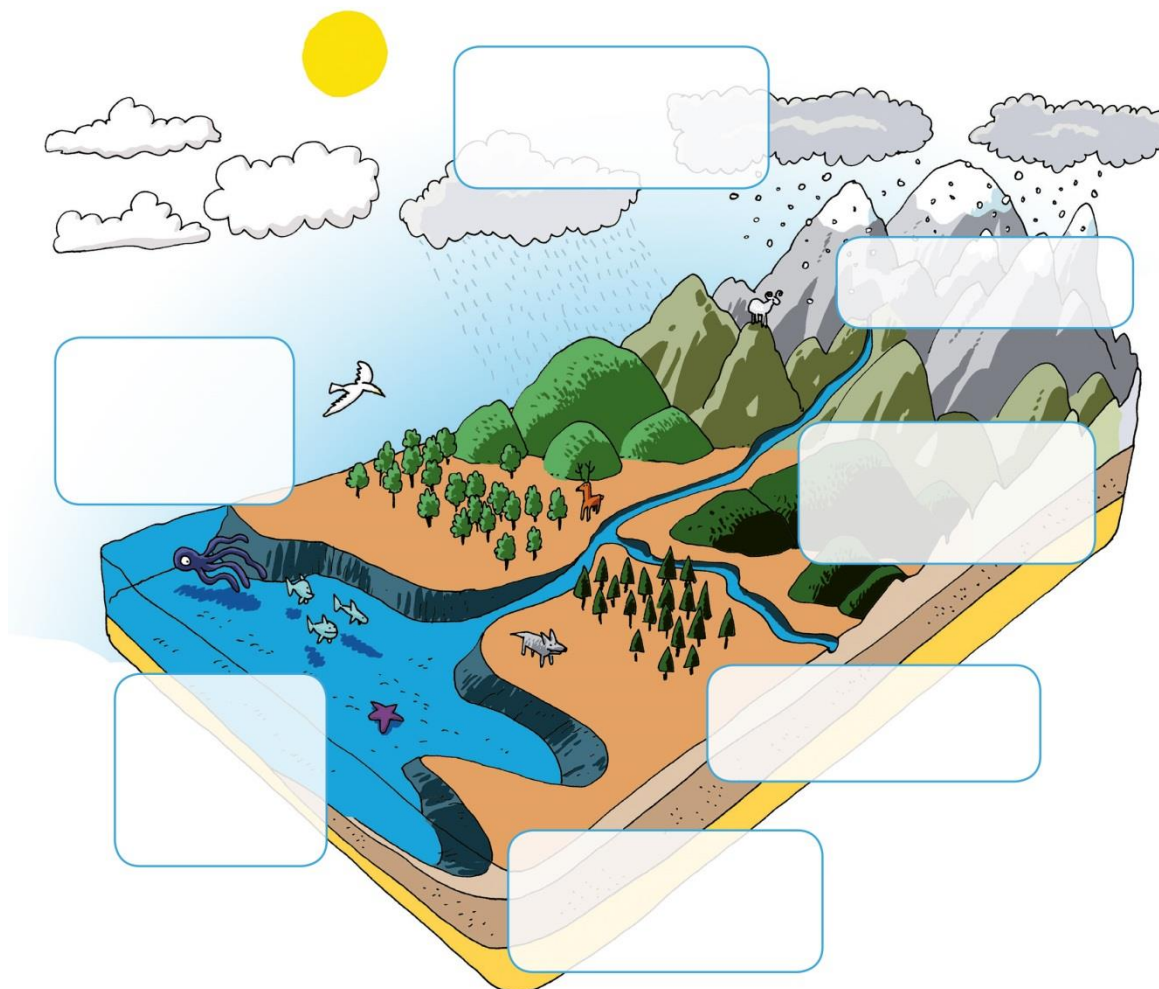


PONOVIMO SNOV O DOMAČI POKRAJINI

Naloge lahko natisneš ali rešuješ v zvezek.

1. V ustrezna okenca na ilustraciji vpiši naravne pojave.



2. Odgovori.

Kaj je značilno za podnebje v tvojem kraju (kakšna so poletja, zime)?

Katere rastline rastejo v tvoji domači pokrajini?

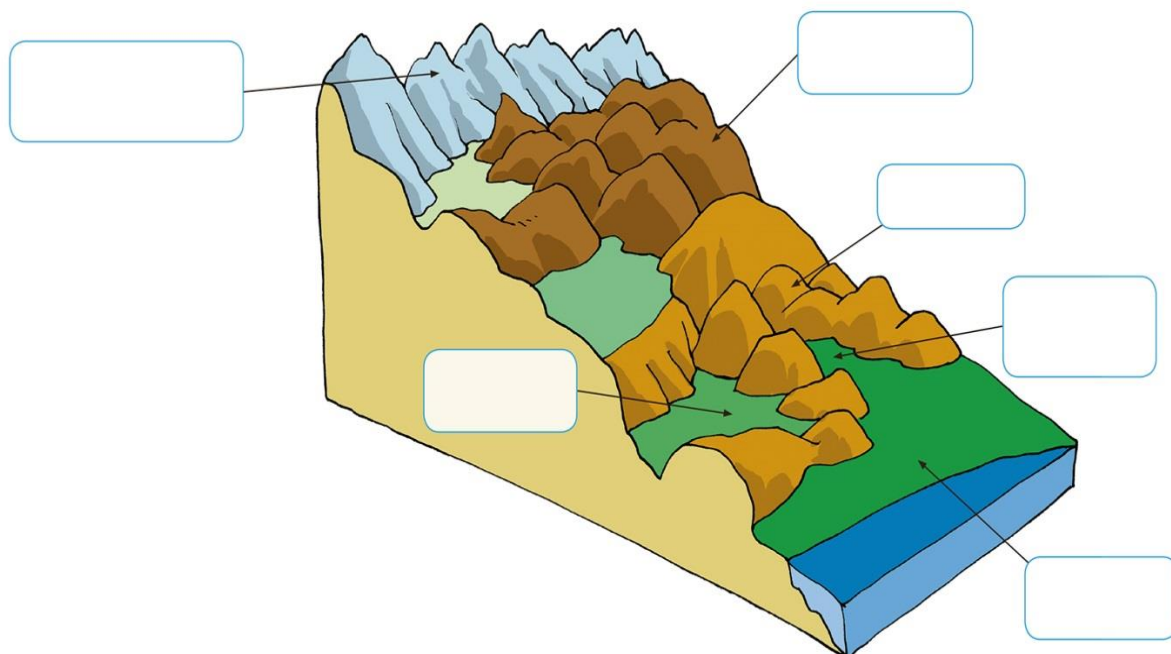
Katere živali opaziš v domači pokrajini?

Katere vode opaziš v bližini svojega kraja?

3. Pred vsako razlago zapiši ustrezno črko.

___ je raven svet, ki vsaj na eni strani ni obdan z vzpetinami.	A GOROVJE
___ so vzpetine, nižje od gorovja in višje od gričevja.	B KOTLINA
___ je skupina gora, ki jo sestavljajo številni vrhovi, med njimi so globoke doline, ki so jih vrezale reke.	C HRIBOVJE
___ so najnižje vzpetine.	Č GRIČEVJE
___ je raven svet na nizki nadmorski višini.	D DOLINA
___ je raven svet, ki je z vseh strani obdan z vzpetinami.	E NIŽINA

4. V prazne prostorčke vpiši **reliefne oblike** iz 3. naloge (glej drugi stolpec).



5. Pred opis vsakega pojma zapiši ustrezno črko.

_____ skupnost enega ali več naselij	A OBČAN
_____ največje naselje v pokrajini	B SOSESKA
_____ prebivalec občine	C OBČINA
_____ del mesta ali okolice mesta	Č DOMAČI KRAJ
_____ naselje, v katerem živiš	D OBČINSKO SREDIŠČE

6. Naštej štiri stvari, za katere mora v kraju poskrbeti občina.
Odgovor lahko poiščeš na spletni strani Občine Cerklno.

<http://www.cerkno.si/>
