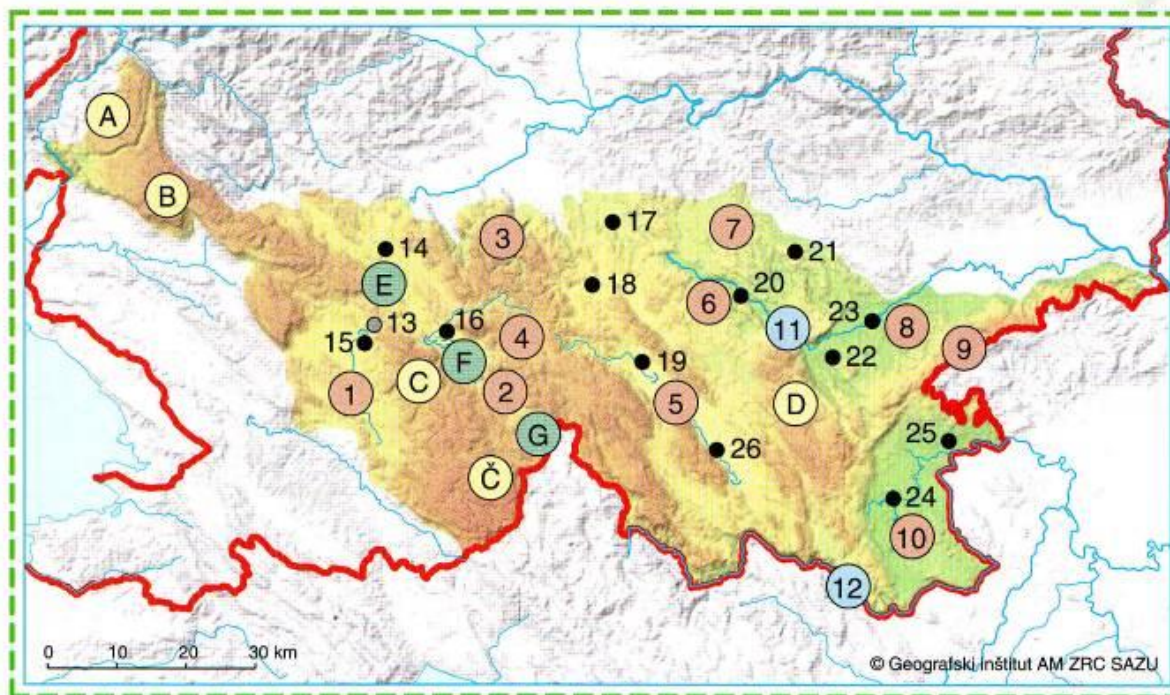


Vaja 63: Nema karta dinarskih pokrajin

Karta prikazuje površje, vodovje in naselja v dinarskih pokrajinah.



a) Na spodnje črte k posamezni številki napiši imena pokrajin (1, 2, 3, 4, 5, 6, 7, 8, 9, 10). Pomagaš si lahko s šolskim zemljevidom Slovenije.

- | | | | | | |
|---|---|---|---|----|---|
| 1 | <input type="text" value="NANOS"/> | 5 | <input type="text" value="VELIKA GORA"/> | 9 | <input type="text" value="GORJANCI"/> |
| 2 | <input type="text" value="JAVORNIKI"/> | 6 | <input type="text" value="SUHA KRAJINA"/> | 10 | <input type="text" value="BELA KRAJINA"/> |
| 3 | <input type="text" value="RAKITENSKA PLANOTA"/> | 7 | <input type="text" value="DOI INA TRMFENIC"/> | | |
| 4 | <input type="text" value="BLOKE"/> | 8 | <input type="text" value="KRŠKA KOTLINA"/> | | |

b) Na spodnje črte k posameznim črkam napiši imena nekaterih drugih pomembnejših planot (A, B, C, Č, D) in kraških polj (E, F, G).

- | | | | | | |
|---|--|---|--|---|--|
| A | <input type="text" value="RANIŠIČ"/> | Č | <input type="text" value="SNEŽNIK"/> | F | <input type="text" value="RAKOV ŠKOCJAN"/> |
| B | <input type="text" value="TRNOVSKI GOZD"/> | D | <input type="text" value="KOČEVSKI ROG"/> | G | <input type="text" value="BABNO POLJE"/> |
| C | <input type="text" value="VREMŠČICA"/> | E | <input type="text" value="PLANINSKO POLJE"/> | | |

c) Na spodnje črte k posameznim številkam napiši imena rek (11, 12), prevala (13) in krajev (14, 15, 16, 17, 18, 19, 20, 21, 22, 23, 24, 25, 26).

- | | | | | | |
|----|---|----|--|----|--|
| 11 | <input type="text" value="KRKA"/> | 16 | <input type="text" value="POSTOJNA"/> | 21 | <input type="text" value="TREBNJE"/> |
| 12 | <input type="text" value="KOLPA"/> | 17 | <input type="text" value="LJUBLJANA"/> | 22 | <input type="text" value="DOLENJSKE TOPLICE"/> |
| | <input type="text" value="POSTOJNSKA VRATA"/> | 18 | <input type="text" value="GROSUPLJE"/> | 23 | <input type="text" value="NOVO MESTO"/> |
| 13 | <input type="text" value="LOGATEC"/> | 19 | <input type="text" value="RIBNICA"/> | 24 | <input type="text" value="ČRNOMELJ"/> |
| 14 | <input type="text" value="VIPAVA"/> | 20 | <input type="text" value="ŽUŽEMBERK"/> | 25 | <input type="text" value="METLIKA"/> |
| | | | | 26 | <input type="text" value="KOČEVJE"/> |