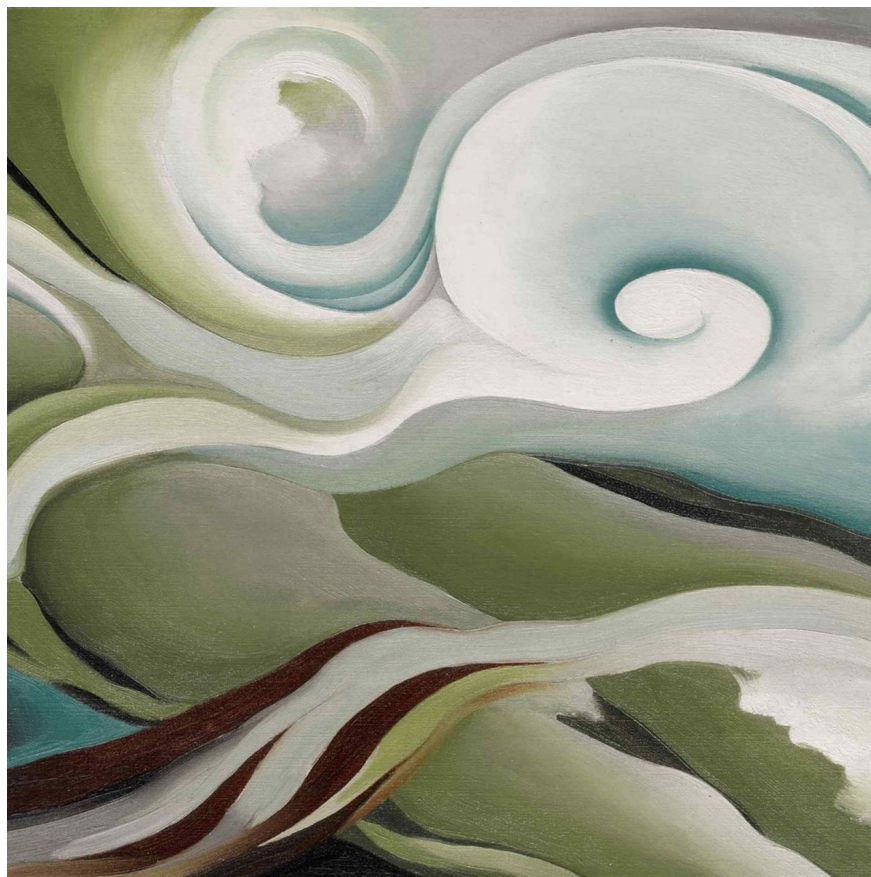


KOMPONIRANJE BARVNIH PLOSKEV TER NJIHOVO UČINKOVANJE

Pred nami so primeri del slikarke Georgie O Keeffe. Opazuj barvne ploskve, ki jih uporablja. Čisto barvo svetli z belo ter temni s črno. Tako dobi nekakšen barvni kontrast med čisto in svetljeno, temnjeno barvo.

Manjši ko je kontrast, bolj mehko učinkuje, večji ko je kontrast med otenki, bolj trdo učinkuje. To so lastnosti komponiranja različnih barvnih ploskev. Opazuj in presodi, kje ti kombinacije barvnih ploskev delujejo mehko in kje trdo.







Za motiv izberi pomladni cvet, ki ga najdeš v okolici. Pobarvaj ga (lahko tudi z barvicami) na podoben način, kot vidiš v primerih slikarke Georgie O Keeffe. Izberi mehko ali trdo učinkovanje barvnih ploskev.

Kot zanimivost si oglej njen kratki video:
<https://www.youtube.com/watch?v=h14j6GKf60>

NAVODILO ZA PRAVILNO PODPISOVANJE LUM IZDELKOV

Zaradi lažjega, hitrejšega in natančnega shranjevanja vaših izdelkov vam pošiljam navodilo, kako pravilno podpišete svojo datoteko, preden nam jo pošljete. Veliko ustvarjalnosti še naprej.

ZGORNJA DATOTEKA JE NEPODPISANA

SPODNJA DATOTEKA JE PODPISANA PRAVILNO:

 160059241-730x486.jpg

 Janez Novak 9.d (MŠ, VG ali Z).jpg